

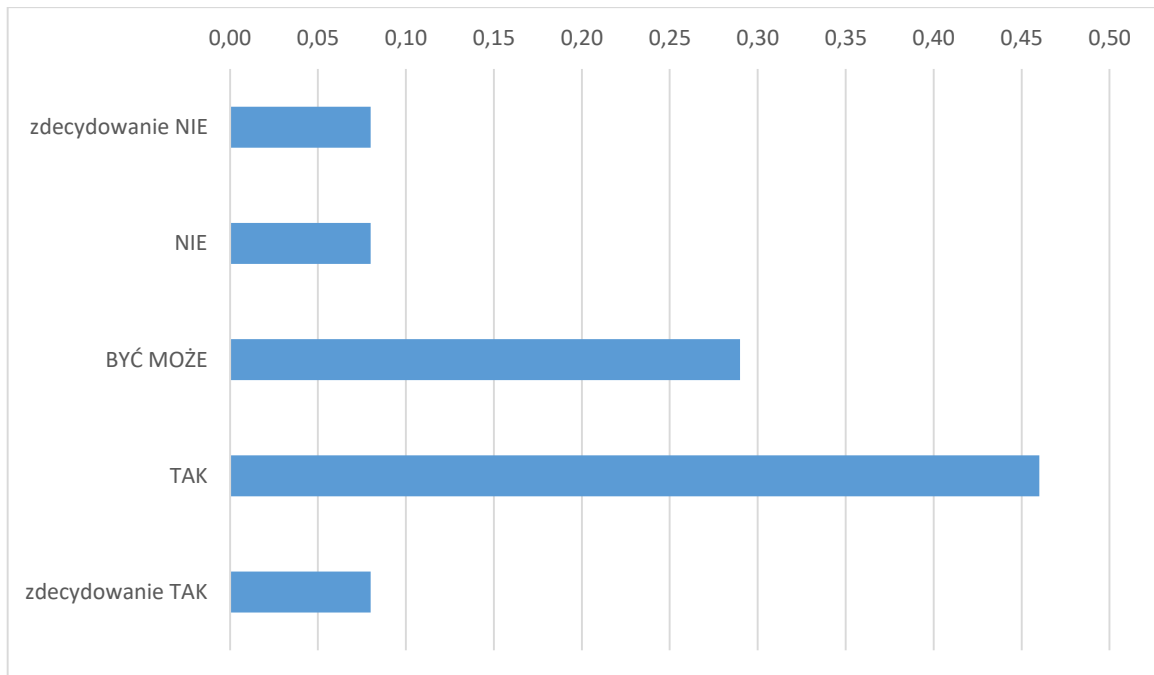
### Wyniki ankiet studenckich

przeprowadzonych w dniach 21.05-03.06.2018 na I semestrze studiów stacjonarnych  
II stopnia Energetyka drogą internetową (Google Forms)

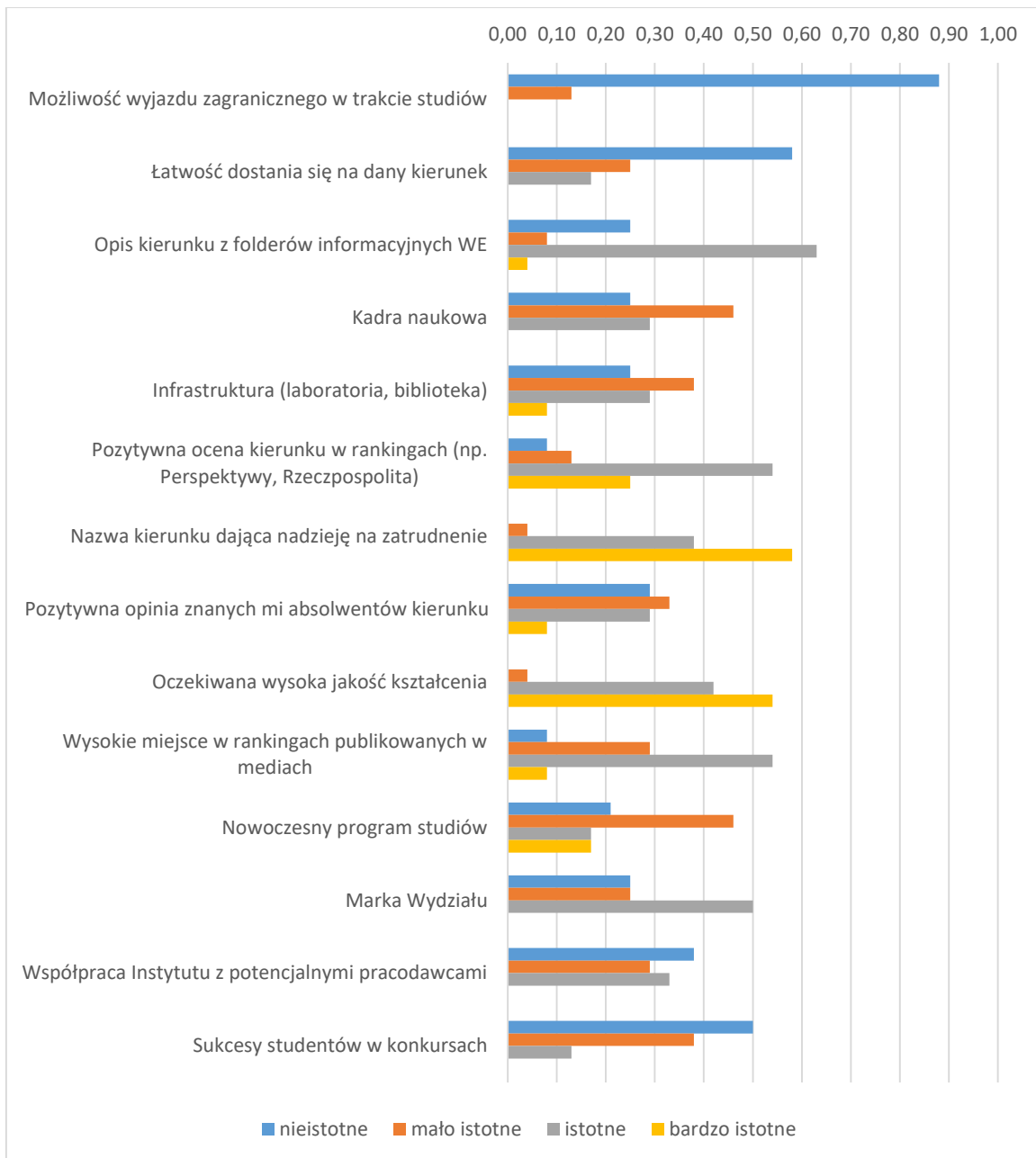
w ramach planowanej cyklicznej ankietyzacji studentów (WZ ds. JK)

ŁĄCZNIE UZYSKANO 24 ANKIETY (wyniki przedstawiono w %)

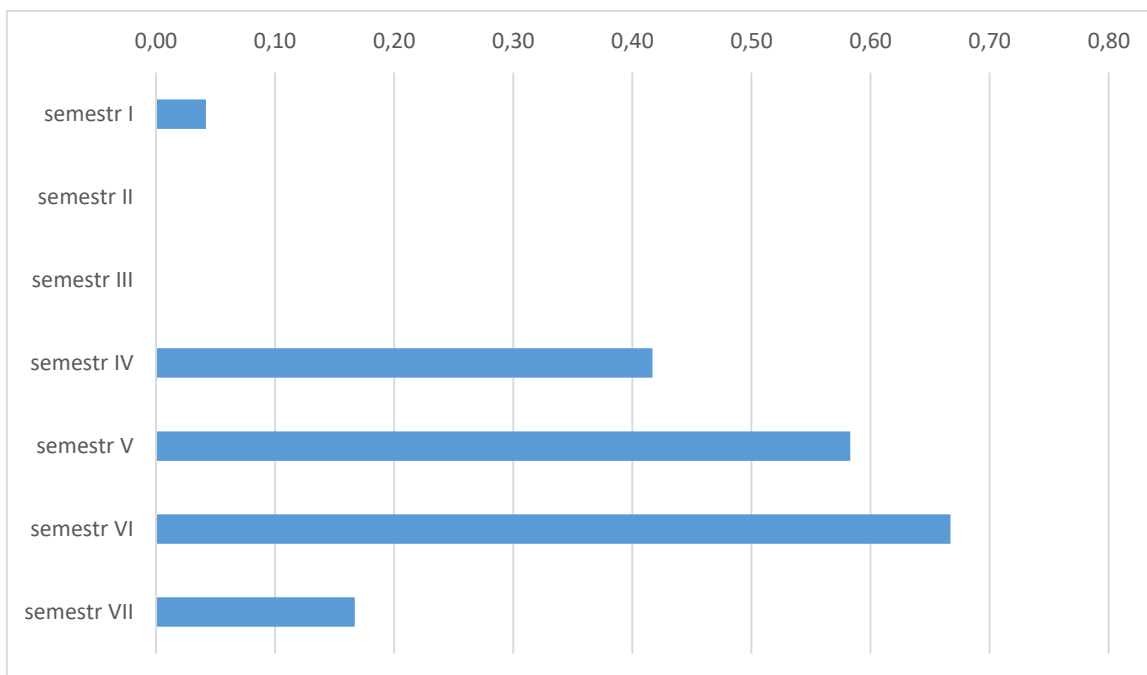
#### 1. Ponownie wybrałabym/wybrałbym I stopień ENG na WE



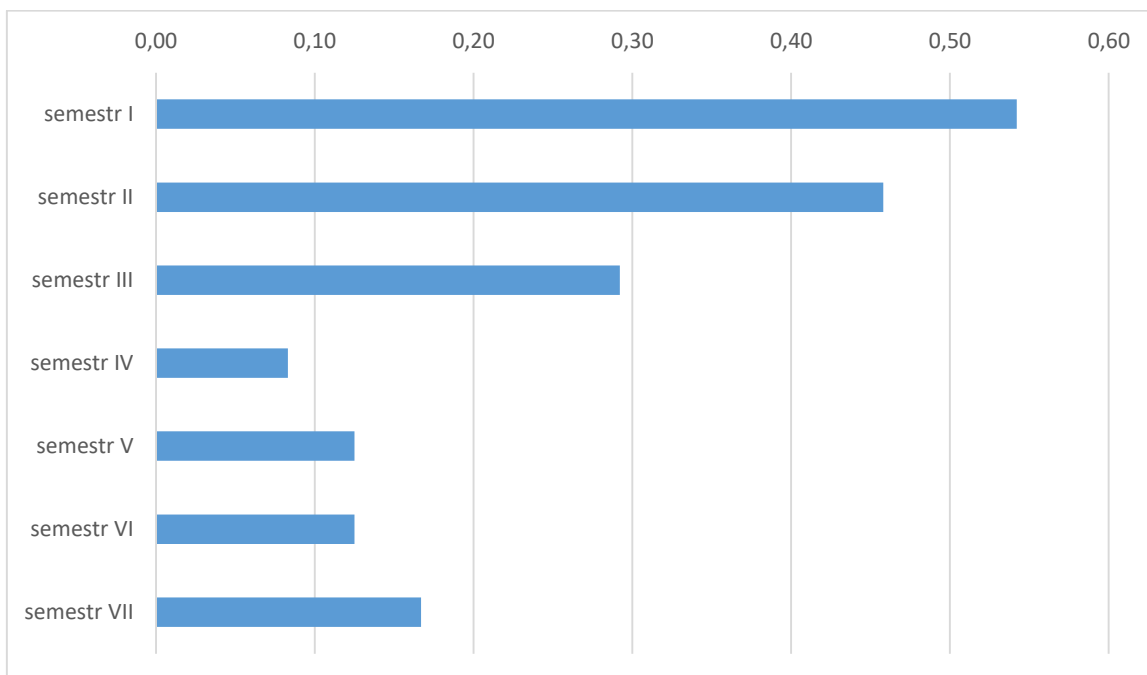
## 2. Co zdecydowało o wyborze kierunku ENG?



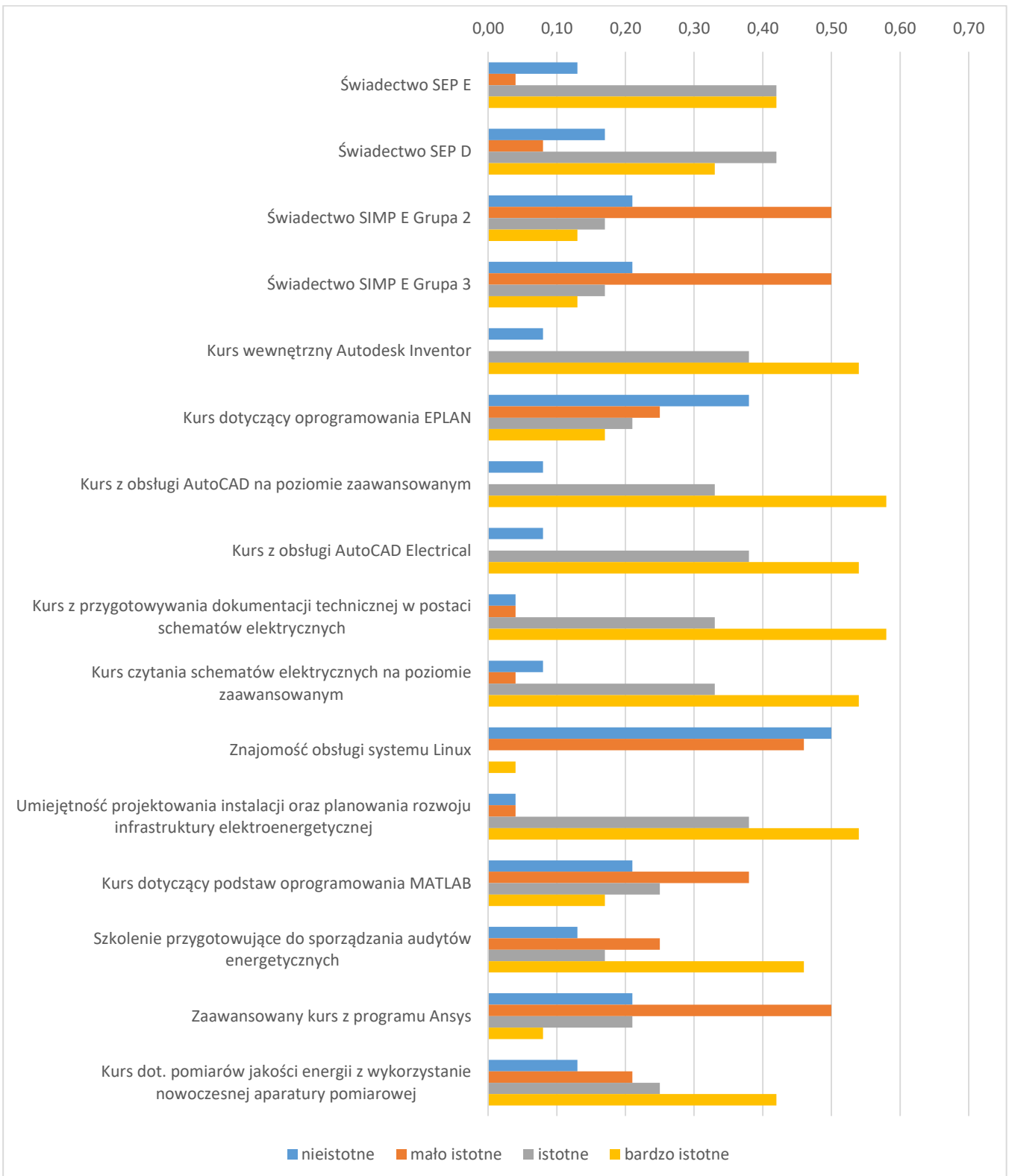
**3. Jaki semestr I stopnia studiów uważa Pani/Pan za najbardziej przydatny w Pani/Pana praktyce (maksymalnie 2)**



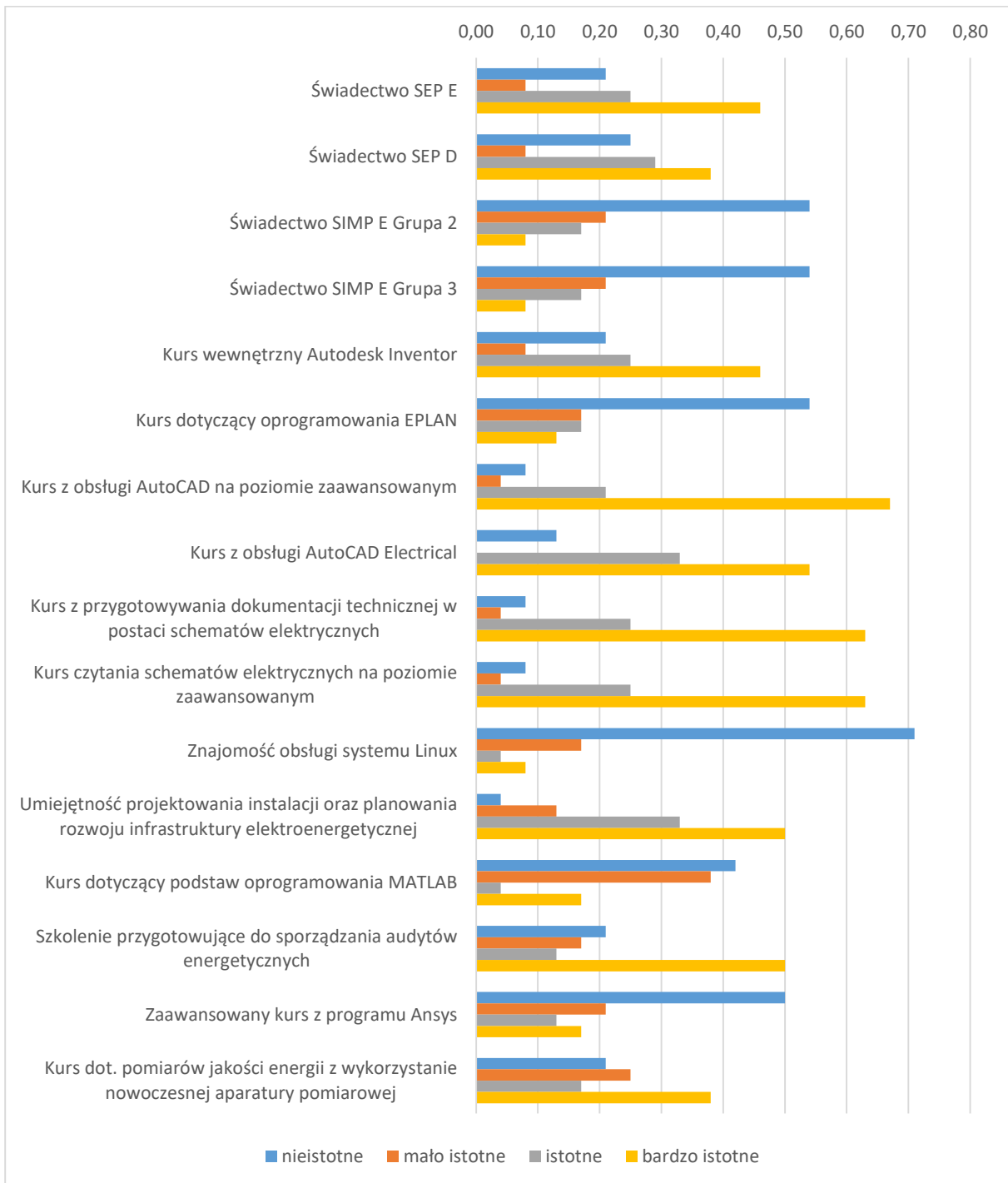
**4. Jaki semestr I stopnia studiów uważa Pani/Pan za najmniej przydatny w Pani/Pana praktyce (maksymalnie 2)**



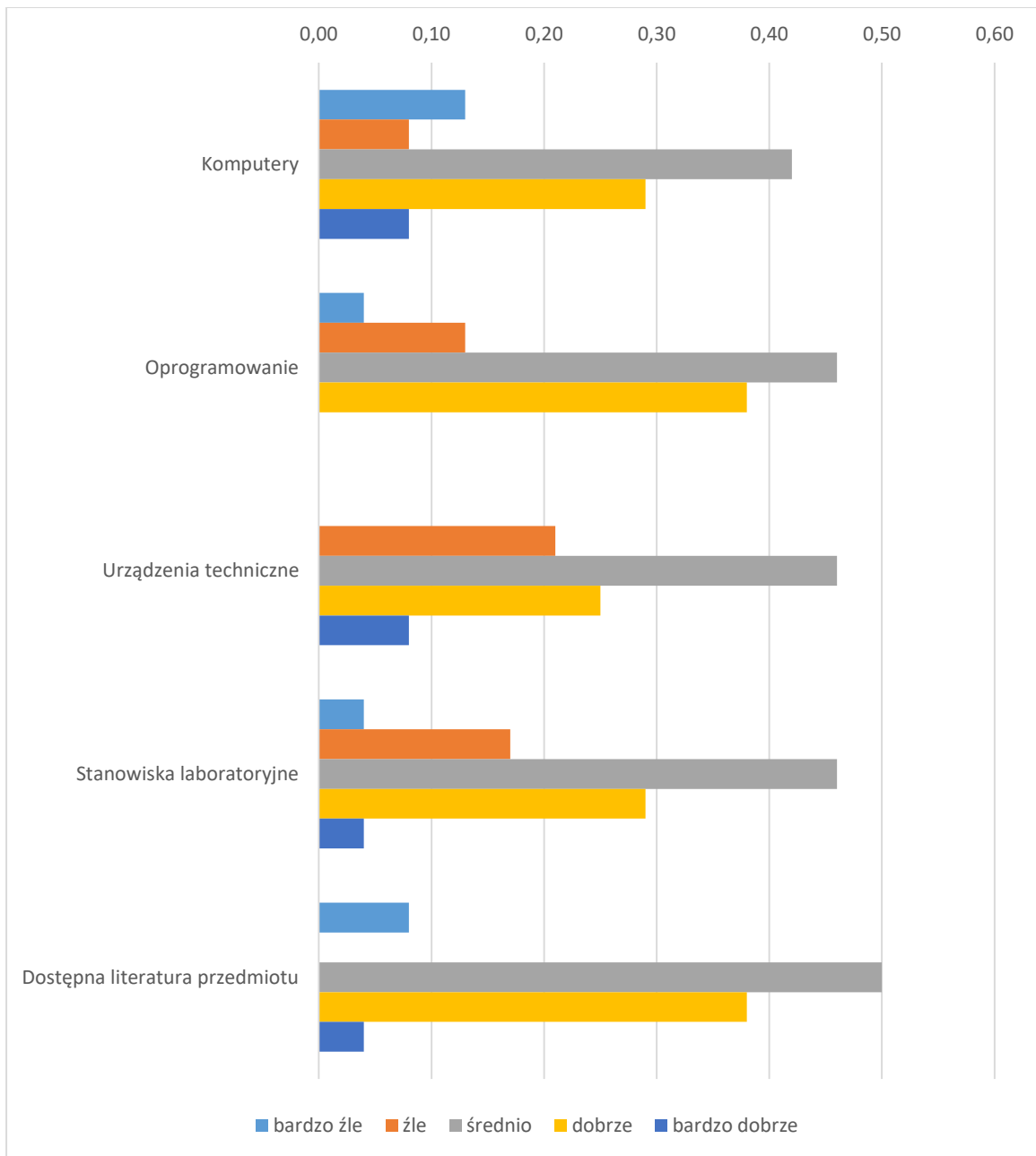
**5. Jakie dodatkowe świadectwa/certyfikaty/umiejętności byłyby dla Pani/Pana istotne pod kątem kariery zawodowej/wymagań aktualnego PRACODAWCY?**



**6. Jakie dodatkowe świadectwa/certyfikaty/umiejętności byłyby dla Pani/Pana istotne pod kątem WŁASNYCH ZAINTERESOWAŃ?**



## 7. Jak ocenia Pani/Pan jakość laboratoriów Instytutu?



Poznań, dnia 15.08.2018r.

Sporządził: Pełnomocnik Dziekana WE ds. Jakości Kształcenia