

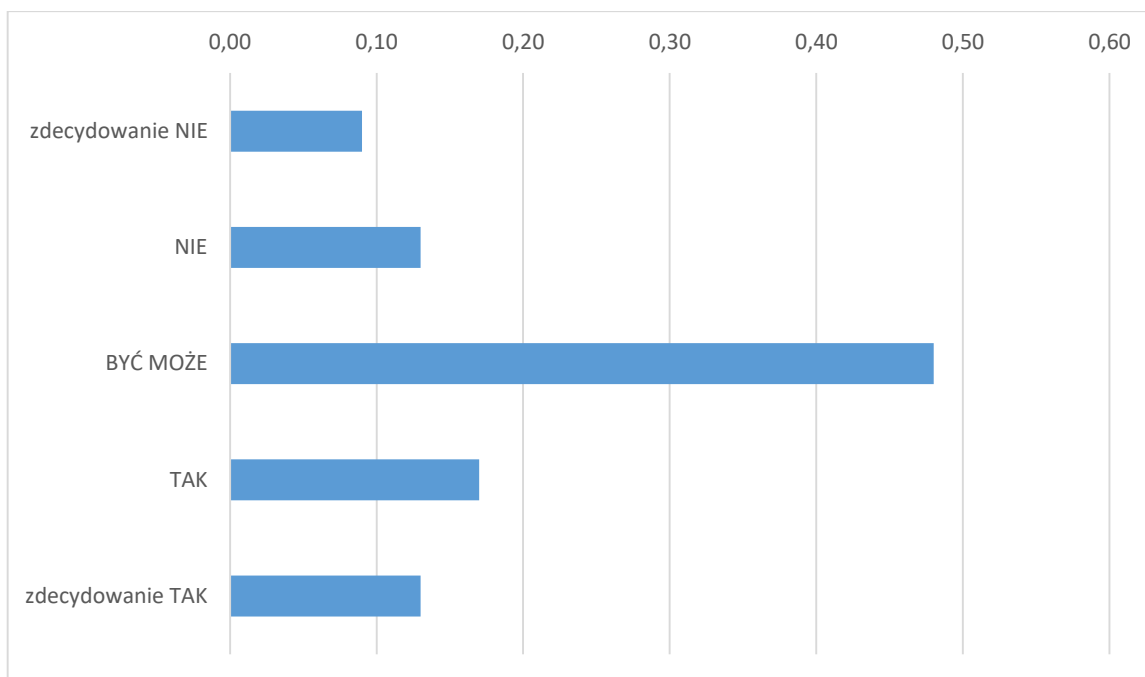
### Wyniki ankiet studenckich

przeprowadzonych w dniach 20.05-02.06.2019 na I semestrze studiów stacjonarnych  
II stopnia Elektrotechnika drogą internetową (Google Forms)

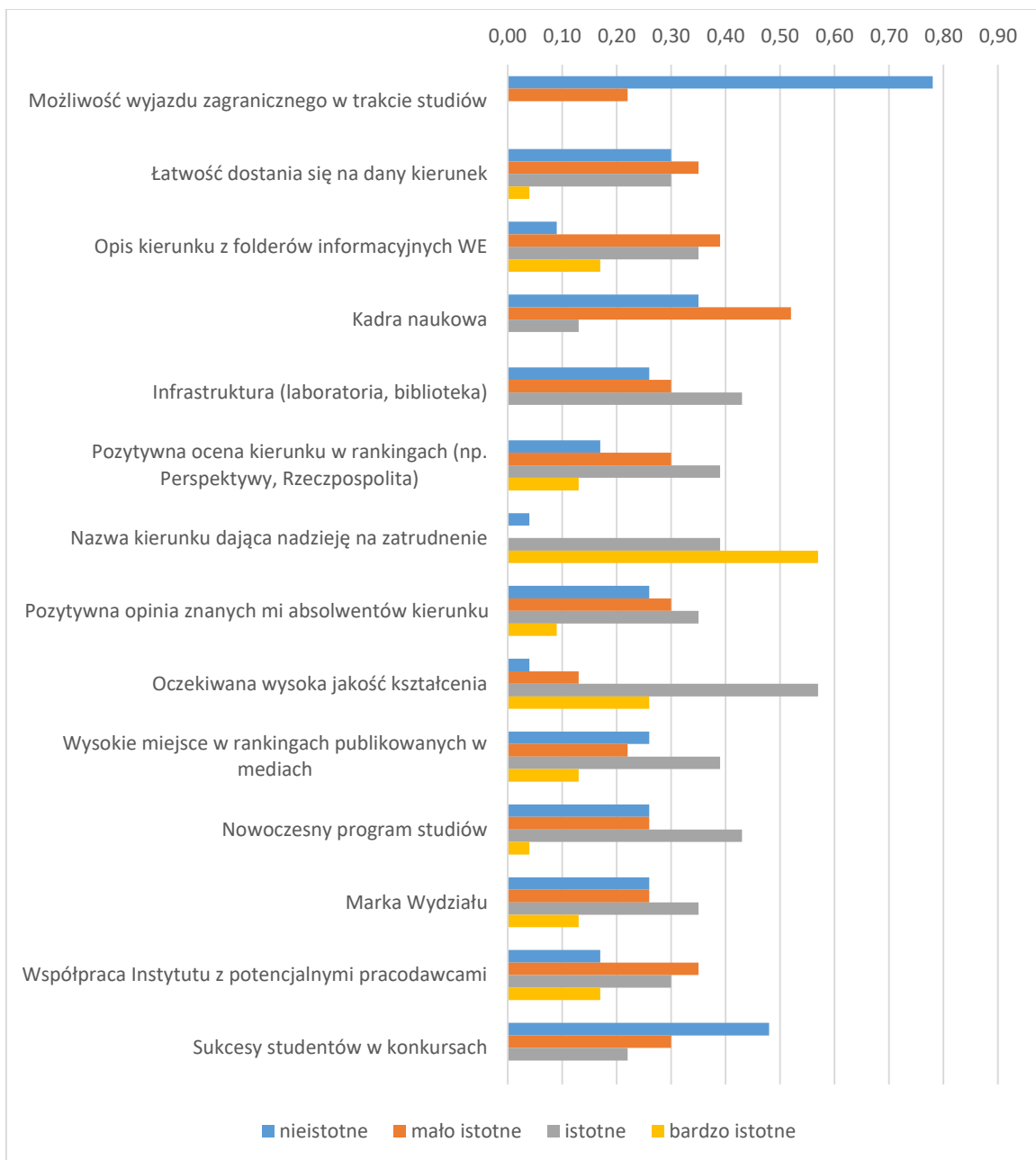
w ramach planowanej cyklicznej ankietyzacji studentów (WZ ds. JK)

**ŁĄCZNIE UZYSKANO 23 ANKIETY (wyniki przedstawiono w %)**

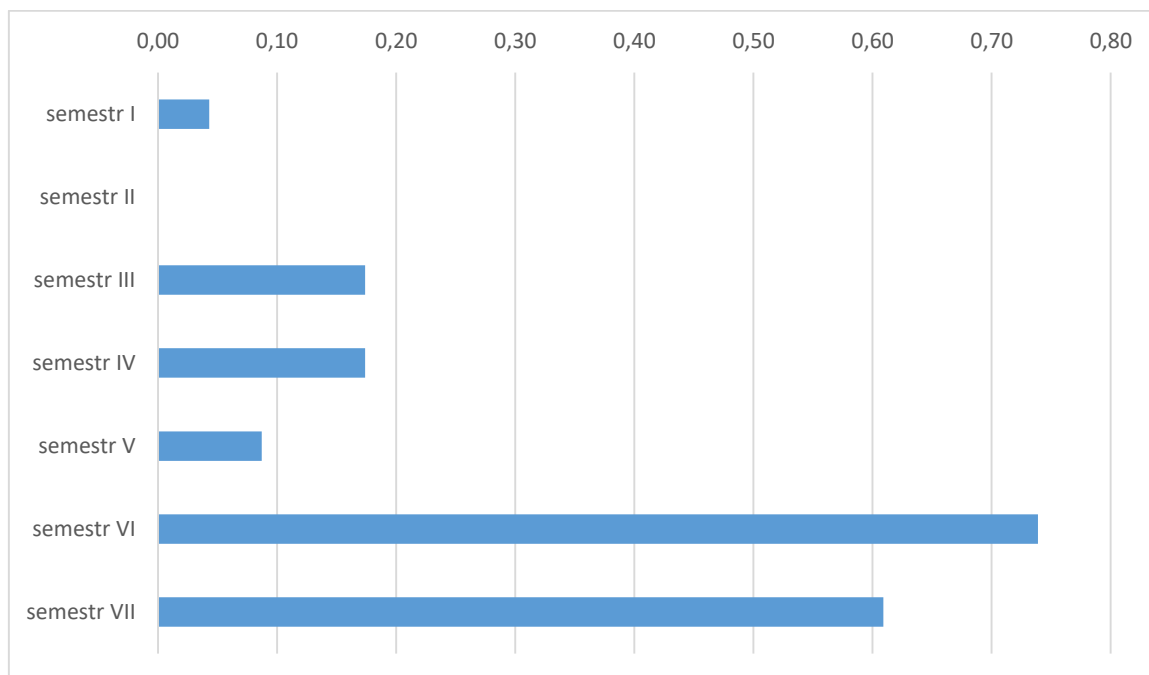
#### 1. Ponownie wybrałabym/wybrałbym I stopień EL na WE



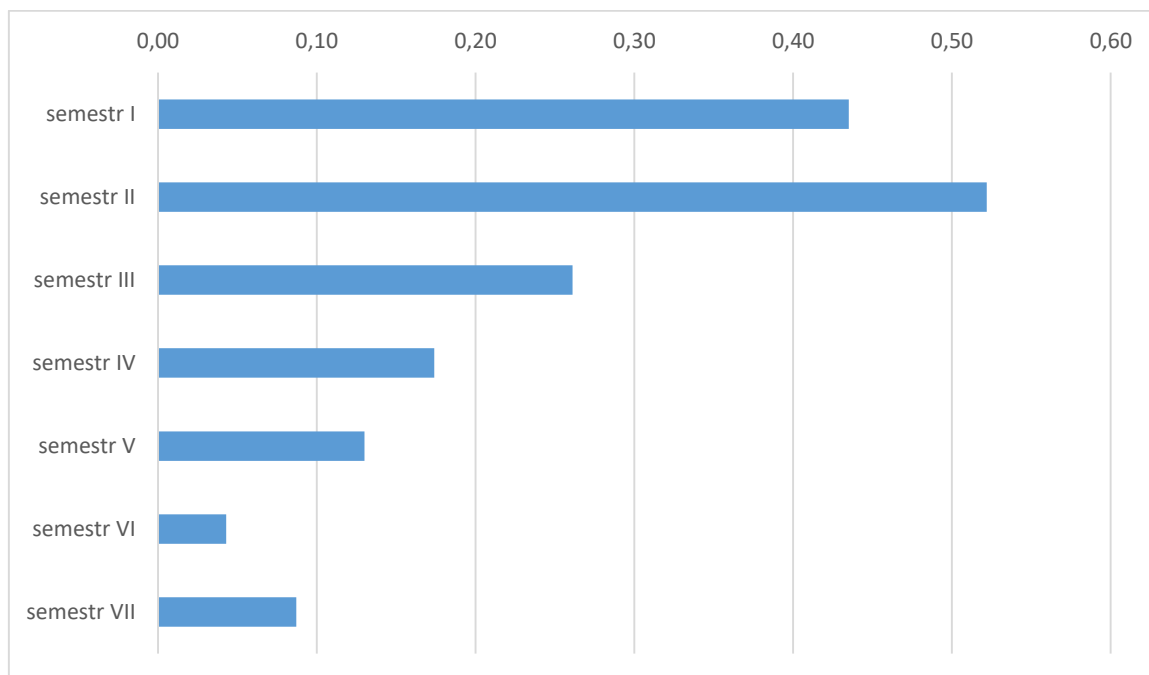
## 2. Co zadecydowało o wyborze kierunku EL?



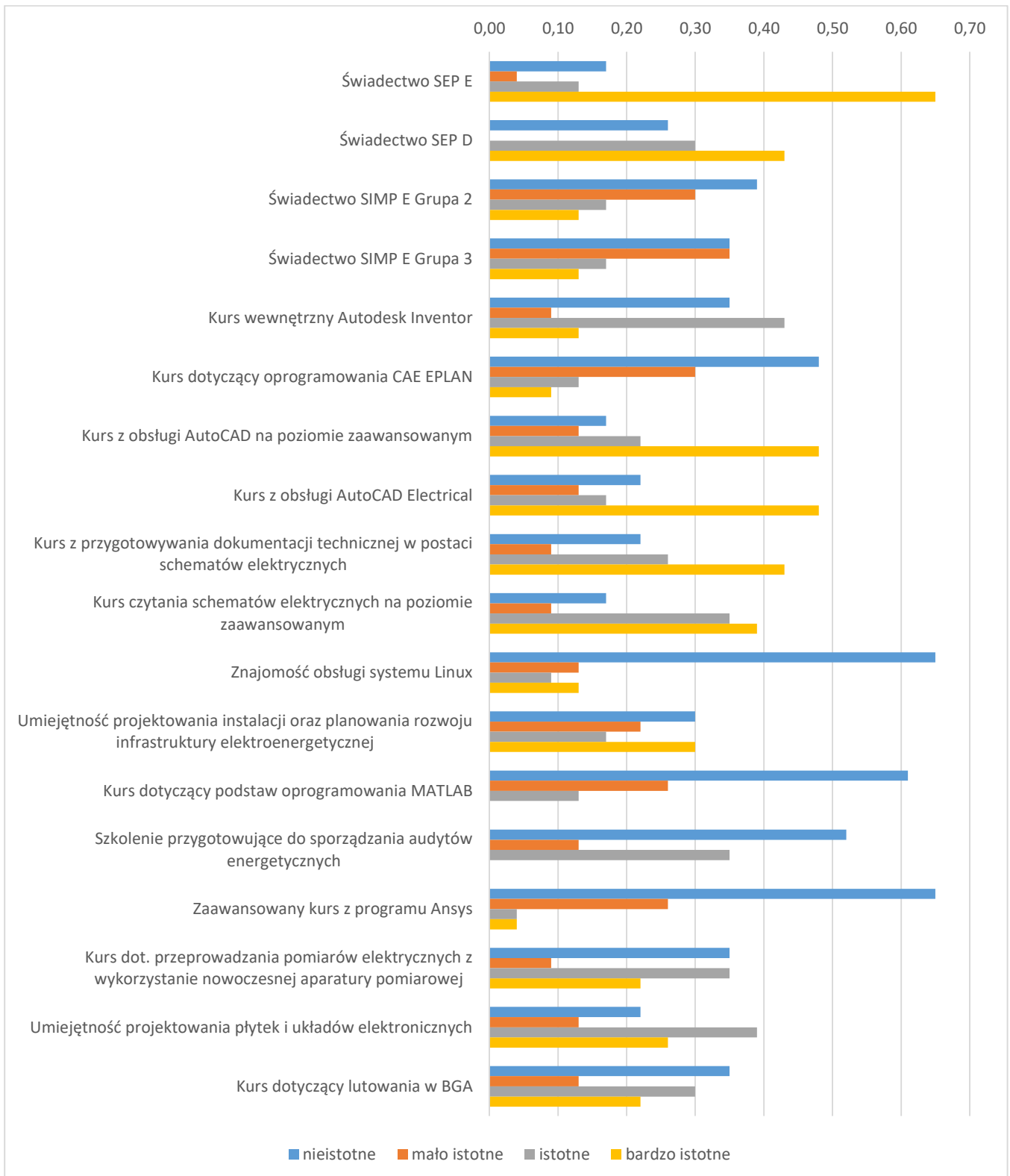
**3. Jaki semestr I stopnia studiów uważa Pani/Pan za najbardziej przydatny w Pani/Pana praktyce (maksymalnie 2)**



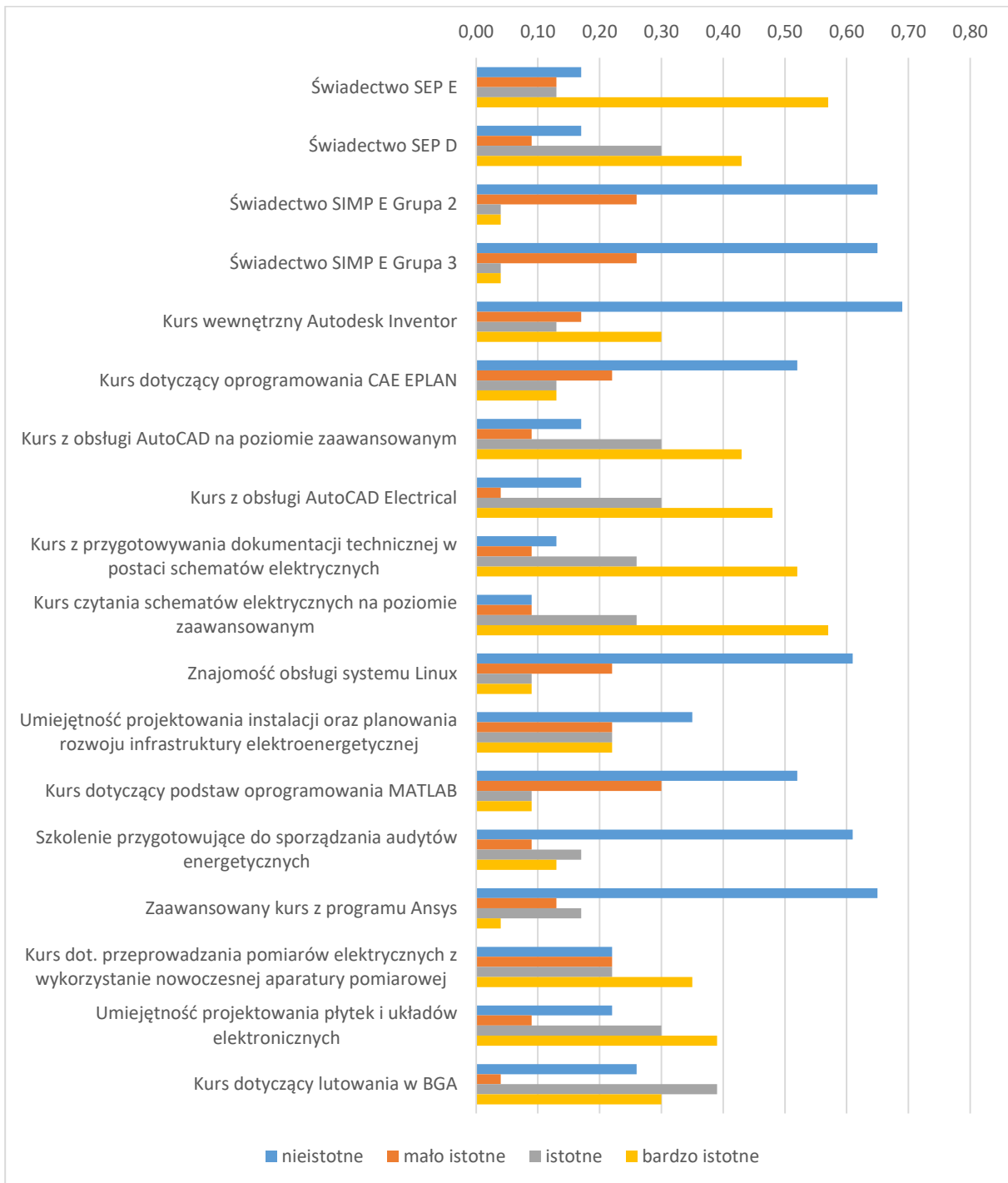
**4. Jaki semestr I stopnia studiów uważa Pani/Pan za najmniej przydatny w Pani/Pana praktyce (maksymalnie 2)**



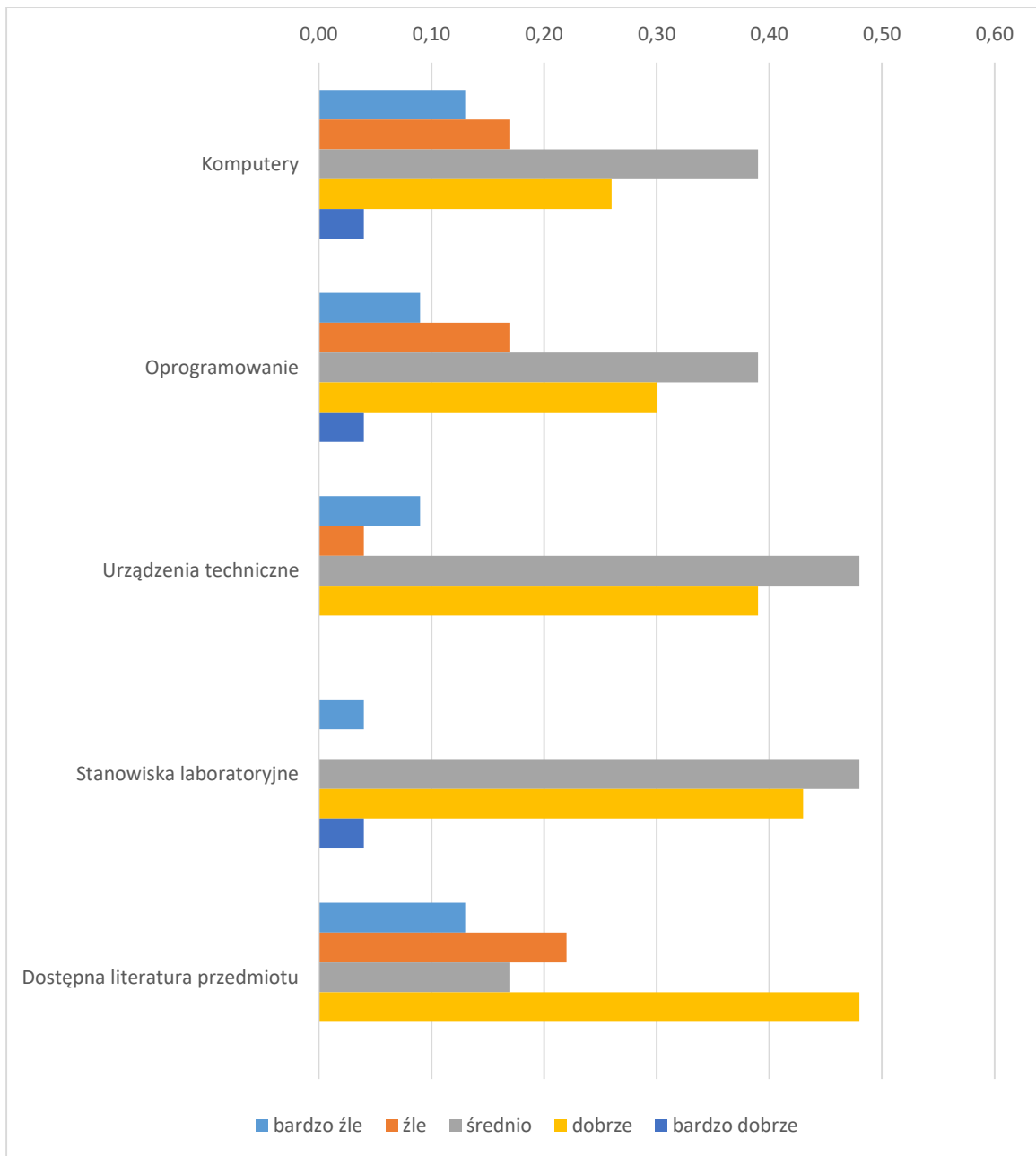
**5. Jakie dodatkowe świadectwa/certyfikaty/umiejętności byłyby dla Pani/Pana istotne pod kątem kariery zawodowej/wymagań aktualnego PRACODAWCY?**



**6. Jakie dodatkowe świadectwa/certyfikaty/umiejętności byłyby dla Pani/Pana istotne pod kątem WŁASNYCH ZAINTERESOWAŃ?**



## 7. Jak ocenia Pani/Pan jakość laboratoriów Instytutu?



Dokument sporządzono 13 stycznia 2020r.

Prodziekan ds. ewaluacji naukowej i jakości kształcenia

**Dariusz Horla**