

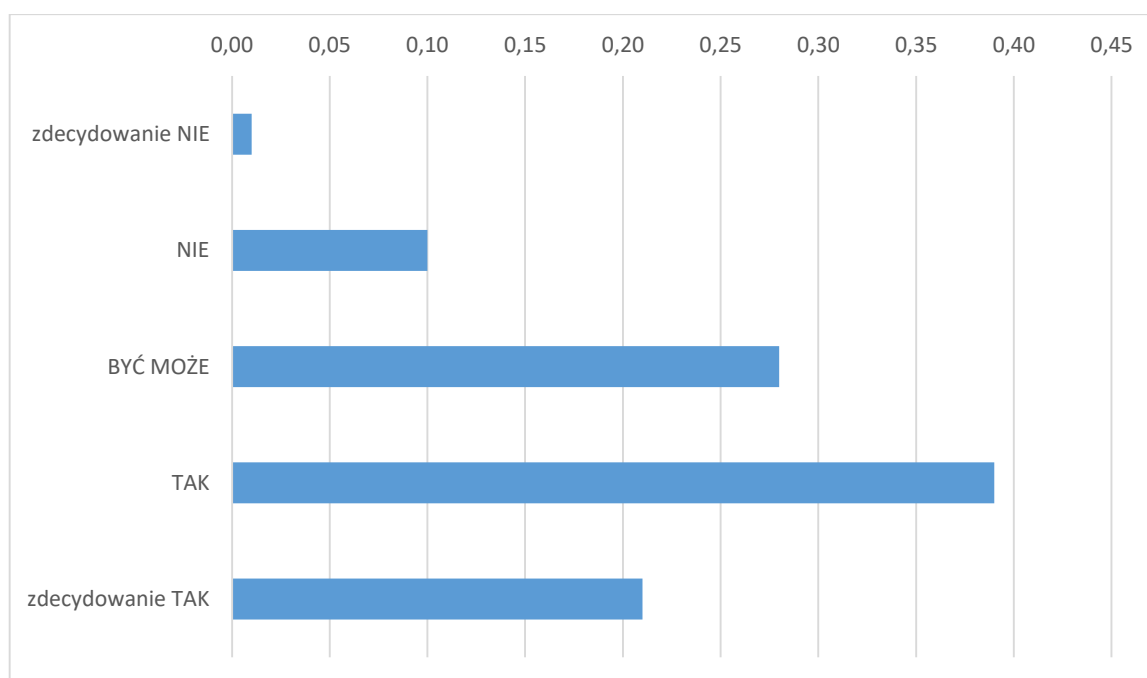
Wyniki ankiet studenckich

przeprowadzonych w dniach 18-26.04.2017 na I i III semestrze studiów stacjonarnych
II stopnia Elektrotechnika drogą internetową (Google Forms)

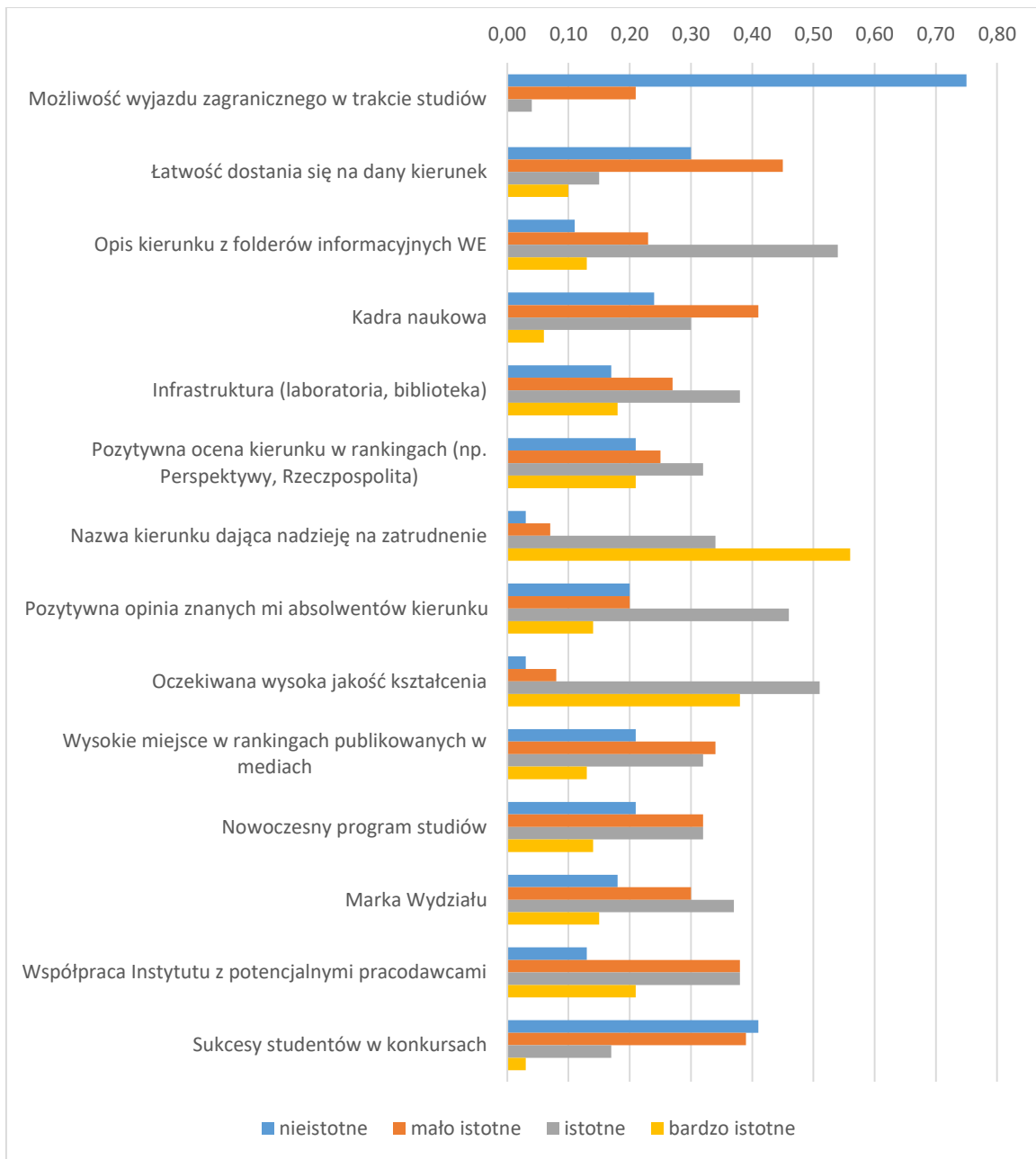
w ramach planowanej cyklicznej ankietyzacji studentów (WZ ds. JK)

ŁĄCZNIE UZYSKANO 71 ANKIET (wyniki przedstawiono w %)

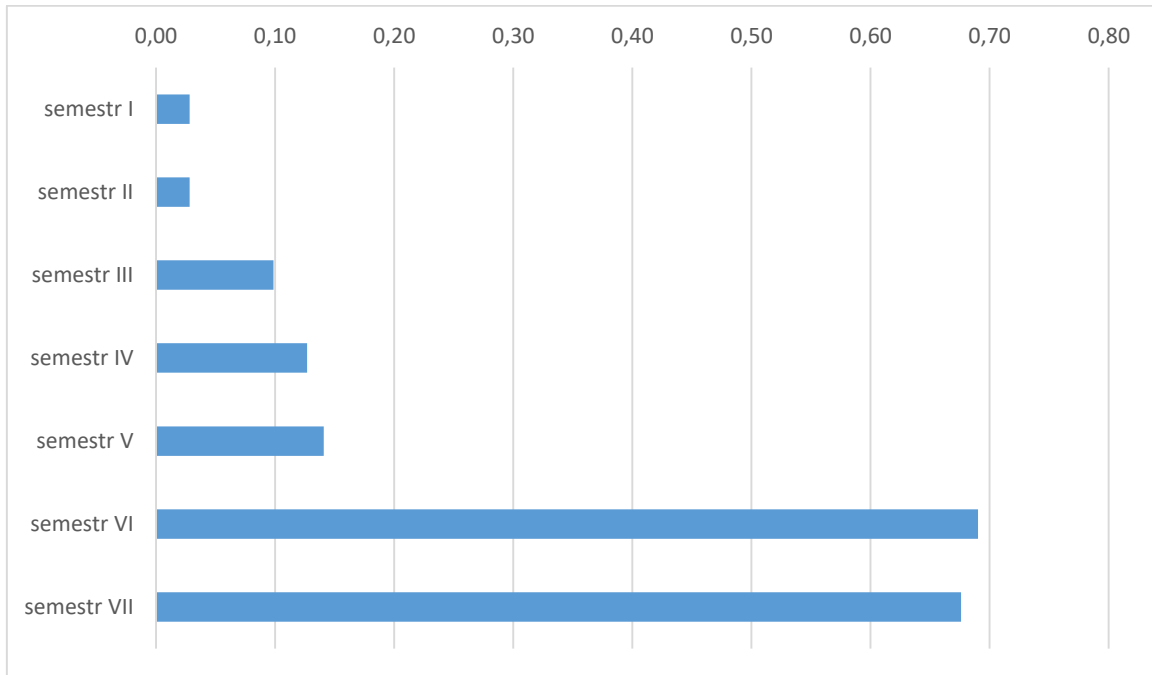
1. Ponownie wybrałabym/wybrałbym I stopień EL na WE



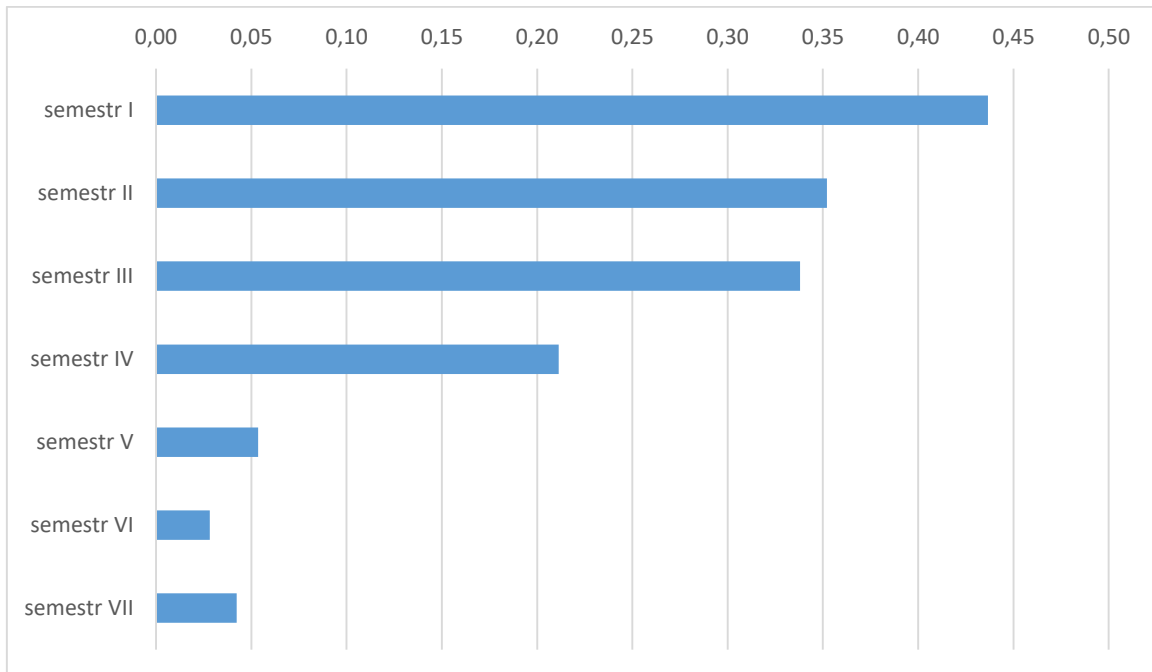
2. Co zadecydowało o wyborze kierunku EL?



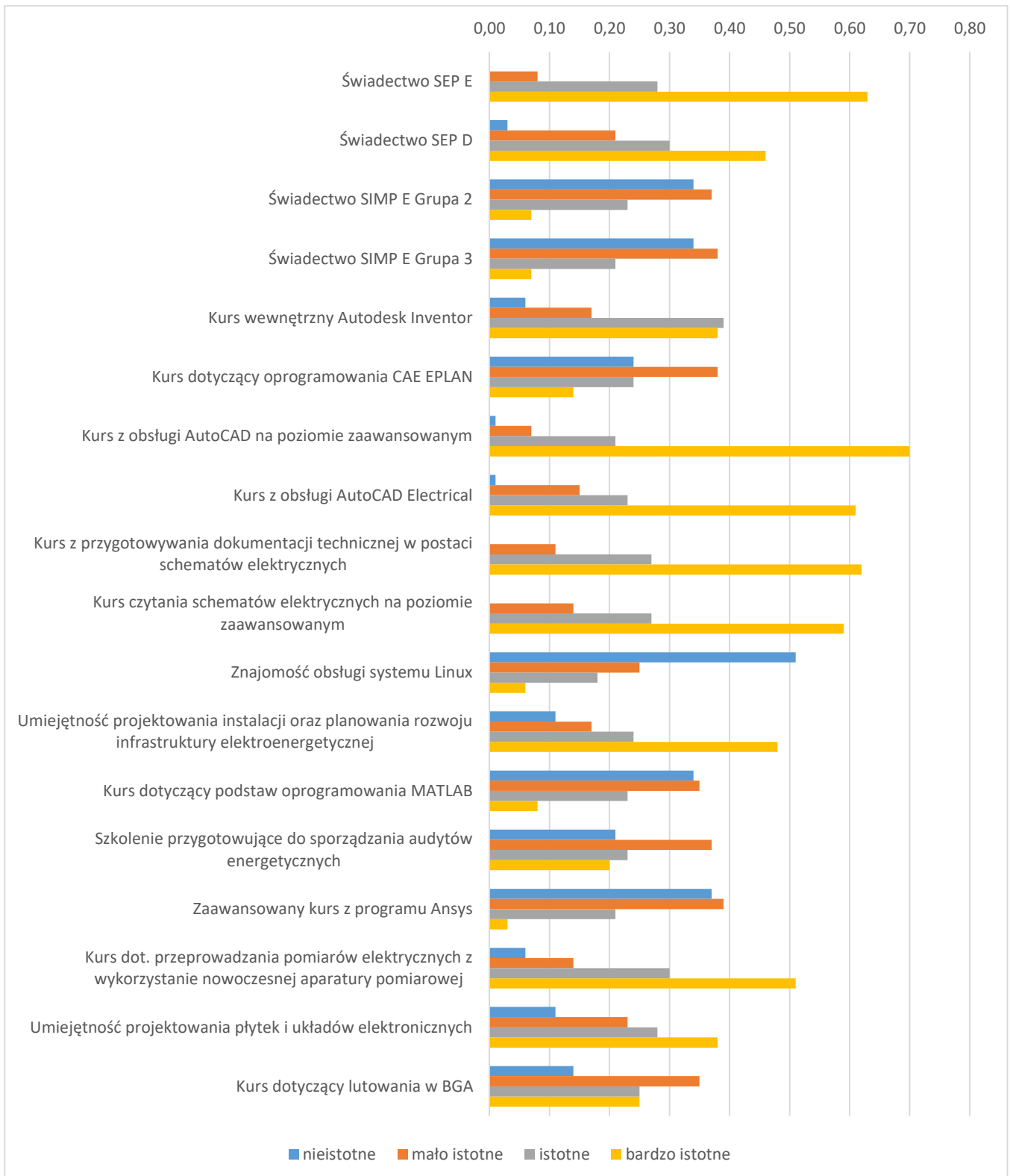
3. Jaki semestr I stopnia studiów uważa Pani/Pan za najbardziej przydatny w Pani/Pana praktyce (maksymalnie 2)



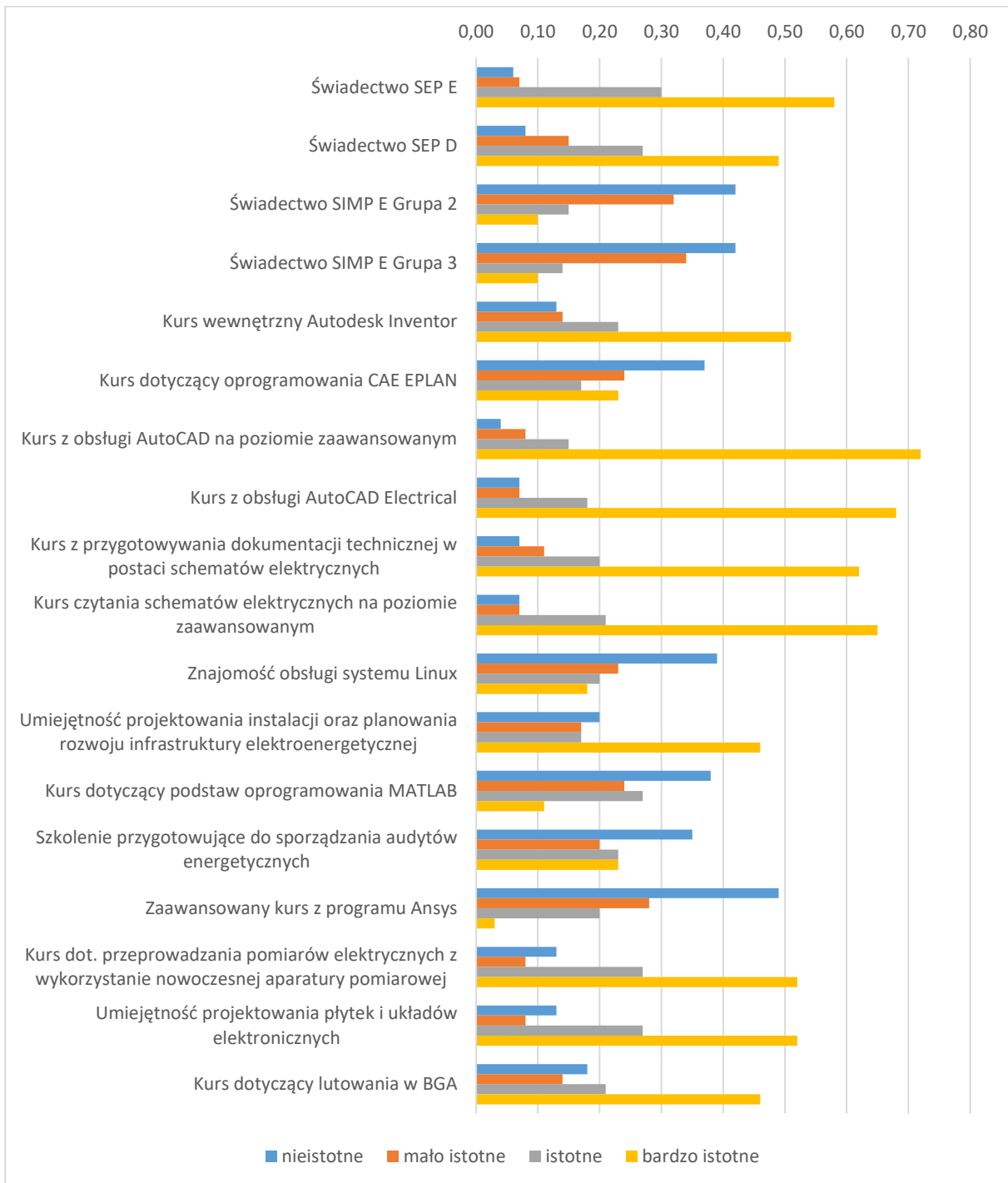
4. Jaki semestr I stopnia studiów uważa Pani/Pan za najmniej przydatny w Pani/Pana praktyce (maksymalnie 2)



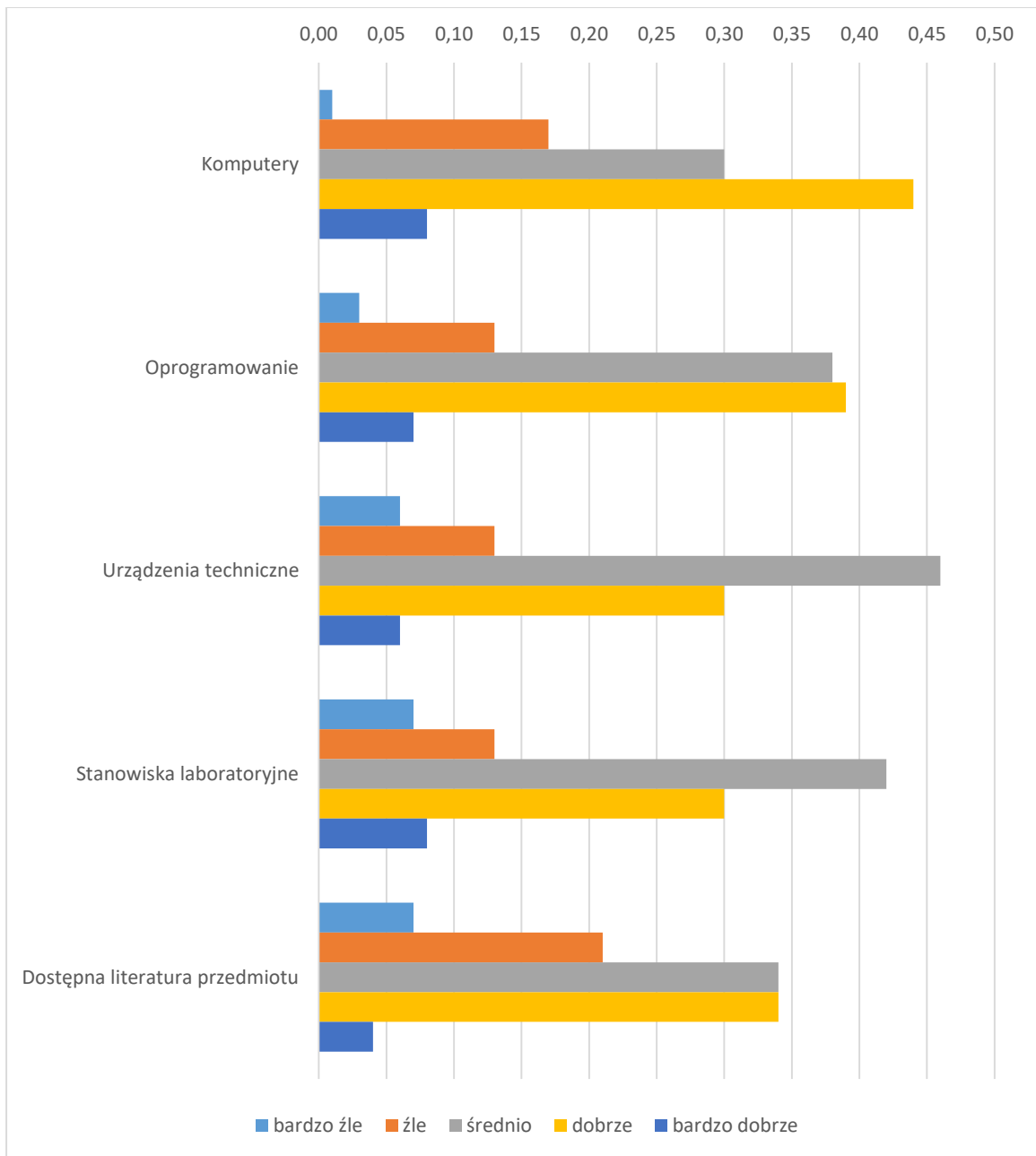
5. Jakie dodatkowe świadectwa/certyfikaty/umiejętności byłyby dla Pani/Pana istotne pod kątem kariery zawodowej/wymagań aktualnego PRACODAWCY?



6. Jakie dodatkowe świadectwa/certyfikaty/umiejętności byłyby dla Pani/Pana istotne pod kątem WŁASNYCH ZAINTERESOWAŃ?



7. Jak ocenia Pani/Pan jakość laboratoriów Instytutu?



Poznań, dnia 18.08.2018r.

Sporządził: Pełnomocnik Dziekana WE ds. Jakości Kształcenia